

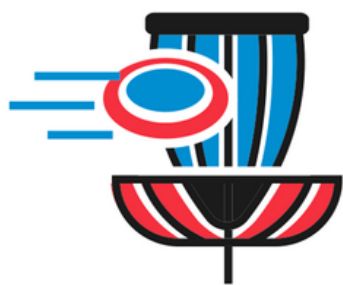
HANDBÓK

Silfurmót FGA

Á Háskólavellinum Akureyri
Í boði



og



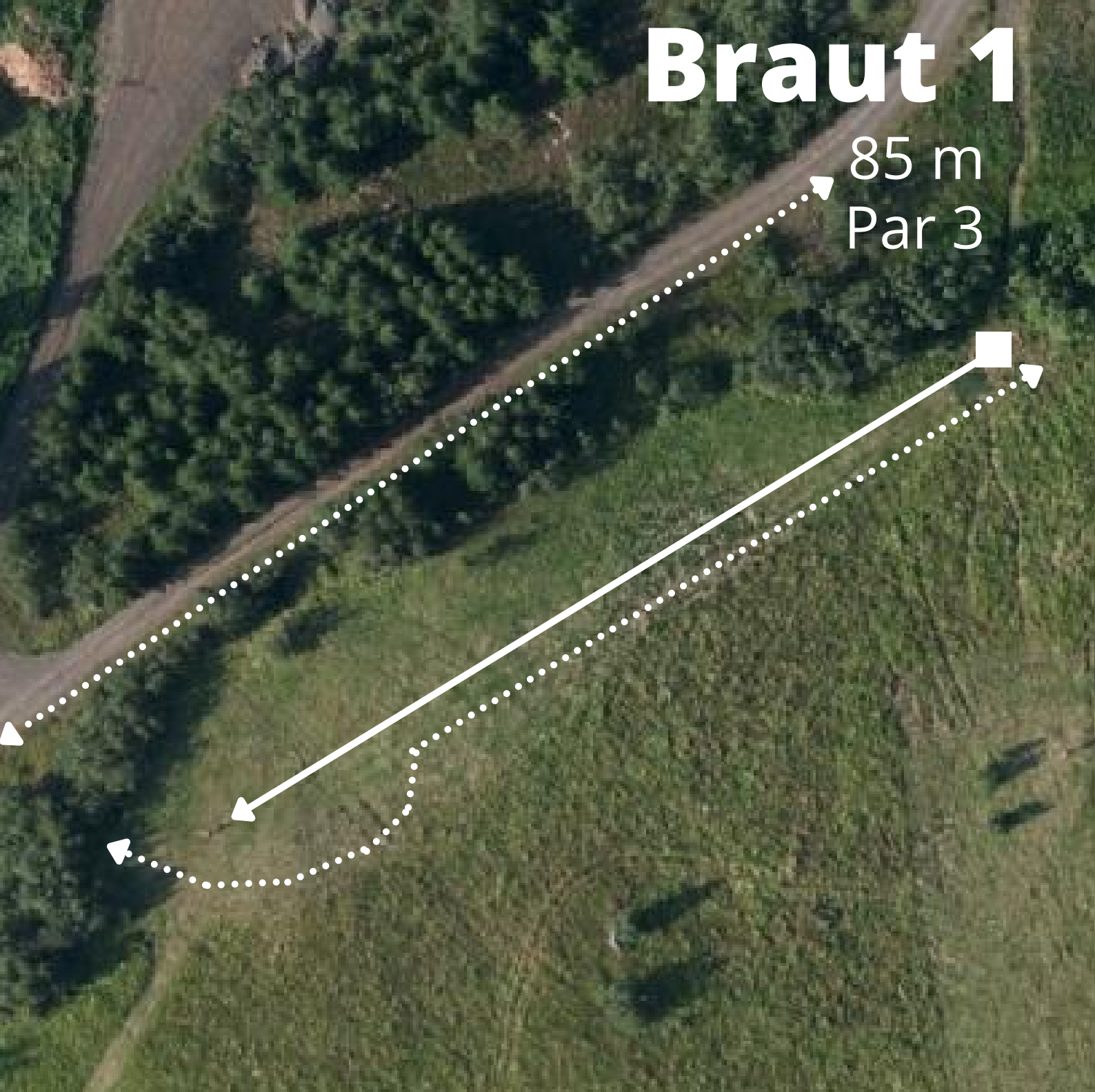
DISKALAND

Háskólavöllurinn

Upplýsingarnar á brautarmyndum gefa grófa mynd af legu vallar og vallarmerkinga. Ef munur er á merkingum á vellinum og myndum gilda merkingar á vellinum sjálfum.

Braut 1

85 m
Par 3

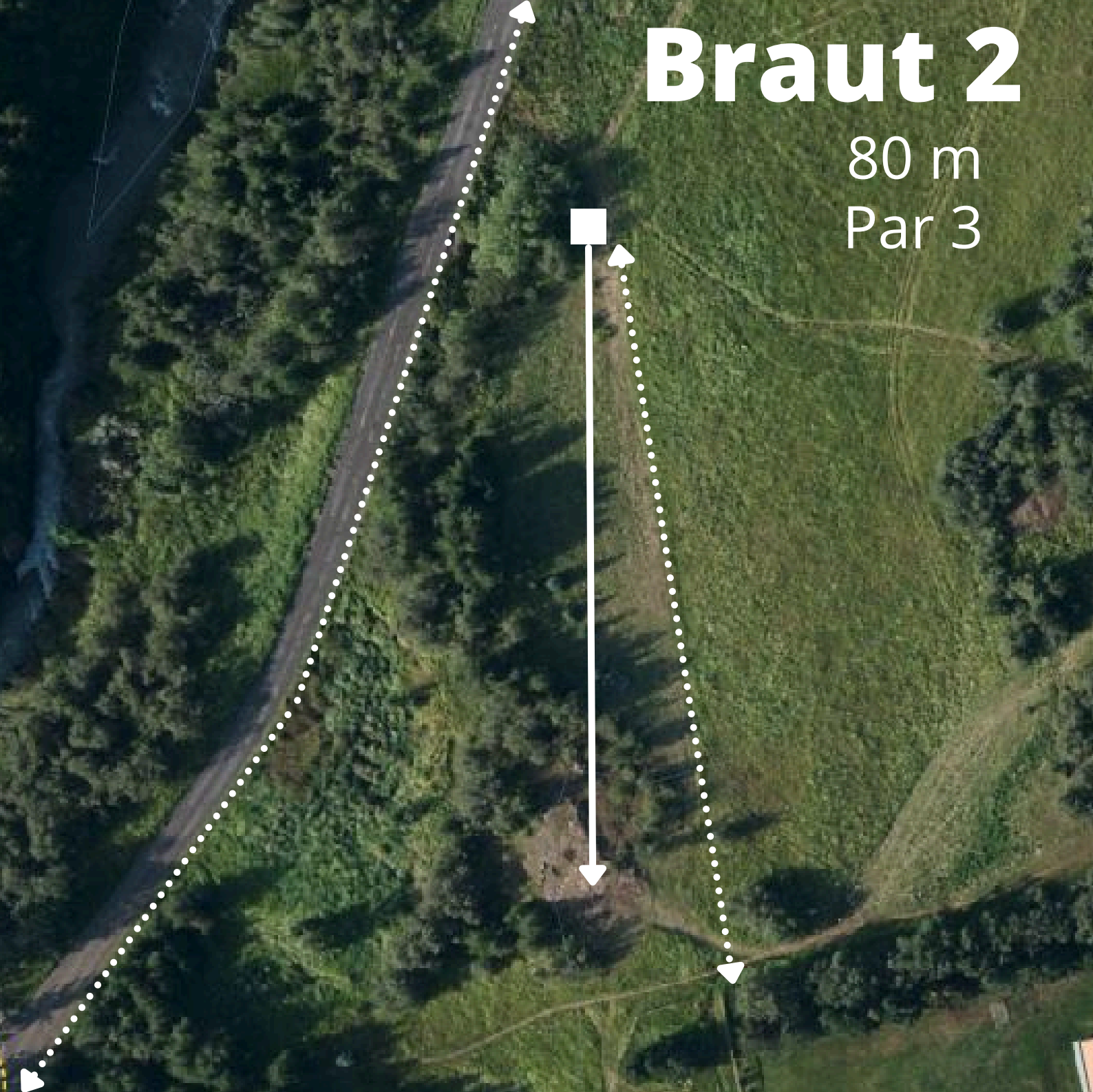


- Vallarmörk vinstra megin brautar markast með hvítum staurum, línan er óendanleg í báðar áttir.
- Vallarmörk hægra megin markast við malarveg, vegurinn sjálfur er utan brautar.

Braut 2

80 m

Par 3

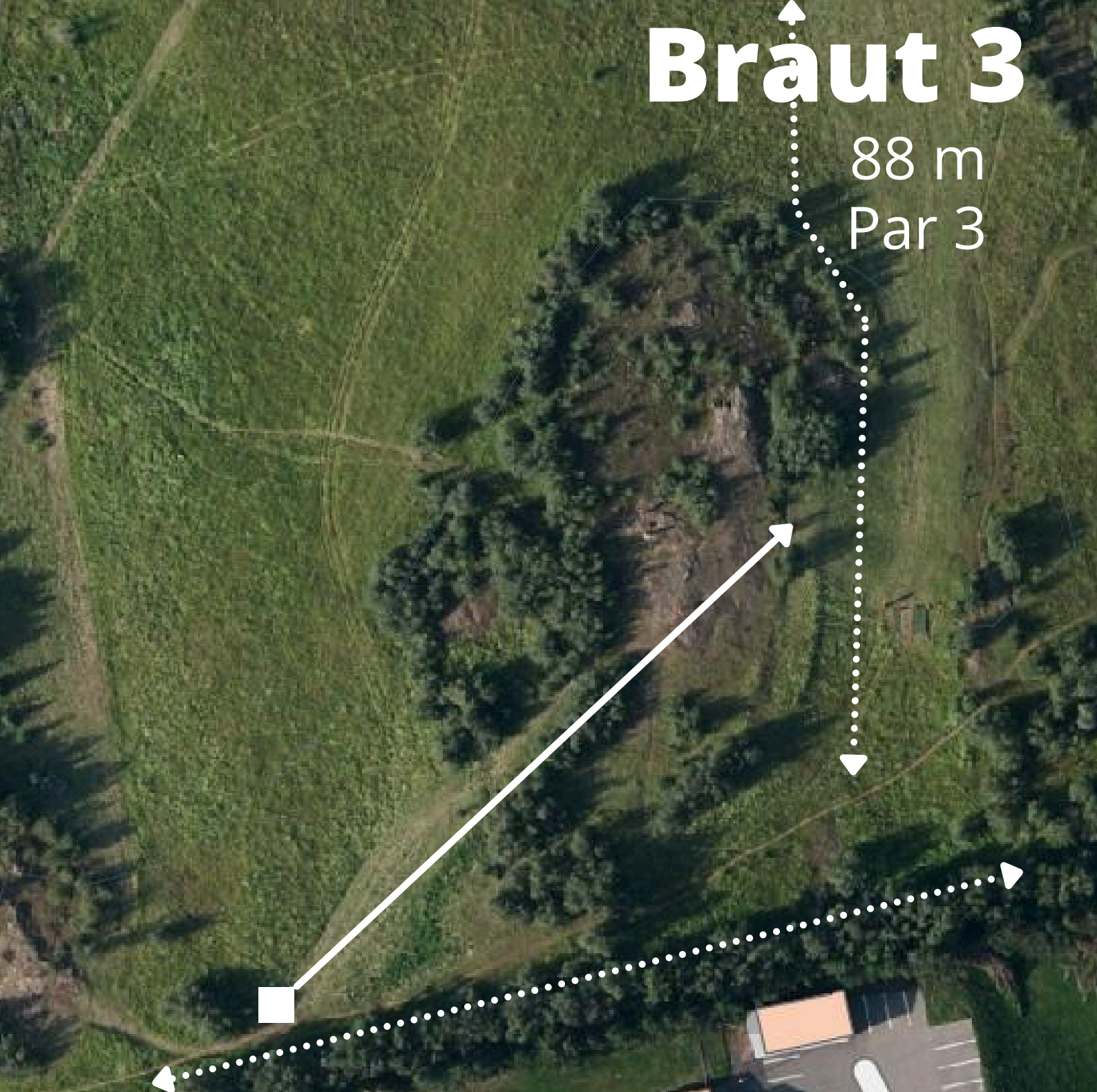


- Vallarmörk vinstra megin brautar markast við hvíta staura. Þaðan liggja þau svo í hornið á girðingunni og markast áfram við girðinguna
- Vallarmörk hægra megin markast við malarveg, vegurinn sjálfur er utan brautar.

Bráut 3

88 m

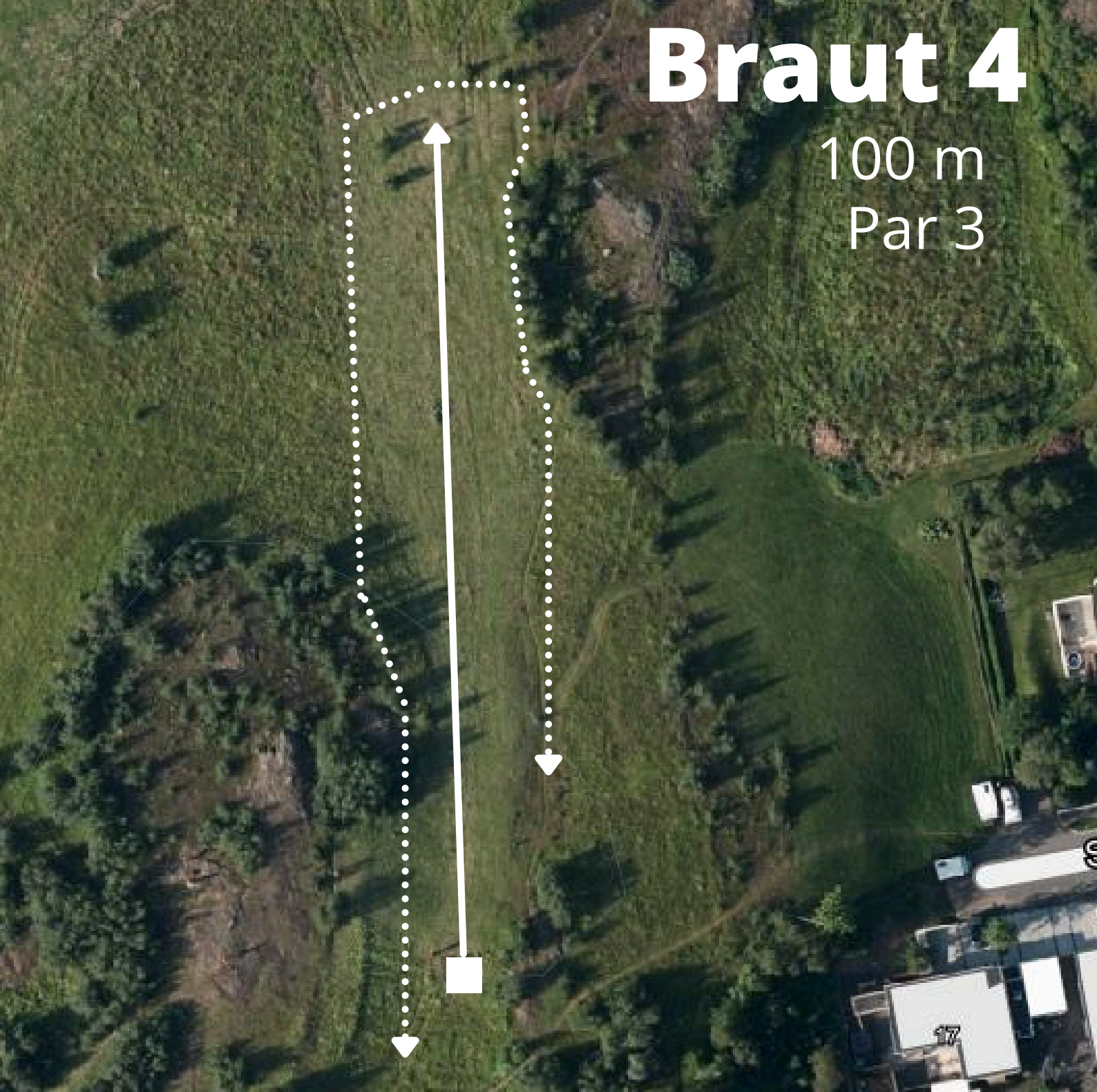
Par 3



- Vallarmörk aftan við körfu markast við hvíta staura. Línan er óendanleg í báðar áttir.
- Vallarmörk hægra megin markast við girðingu.

Braut 4

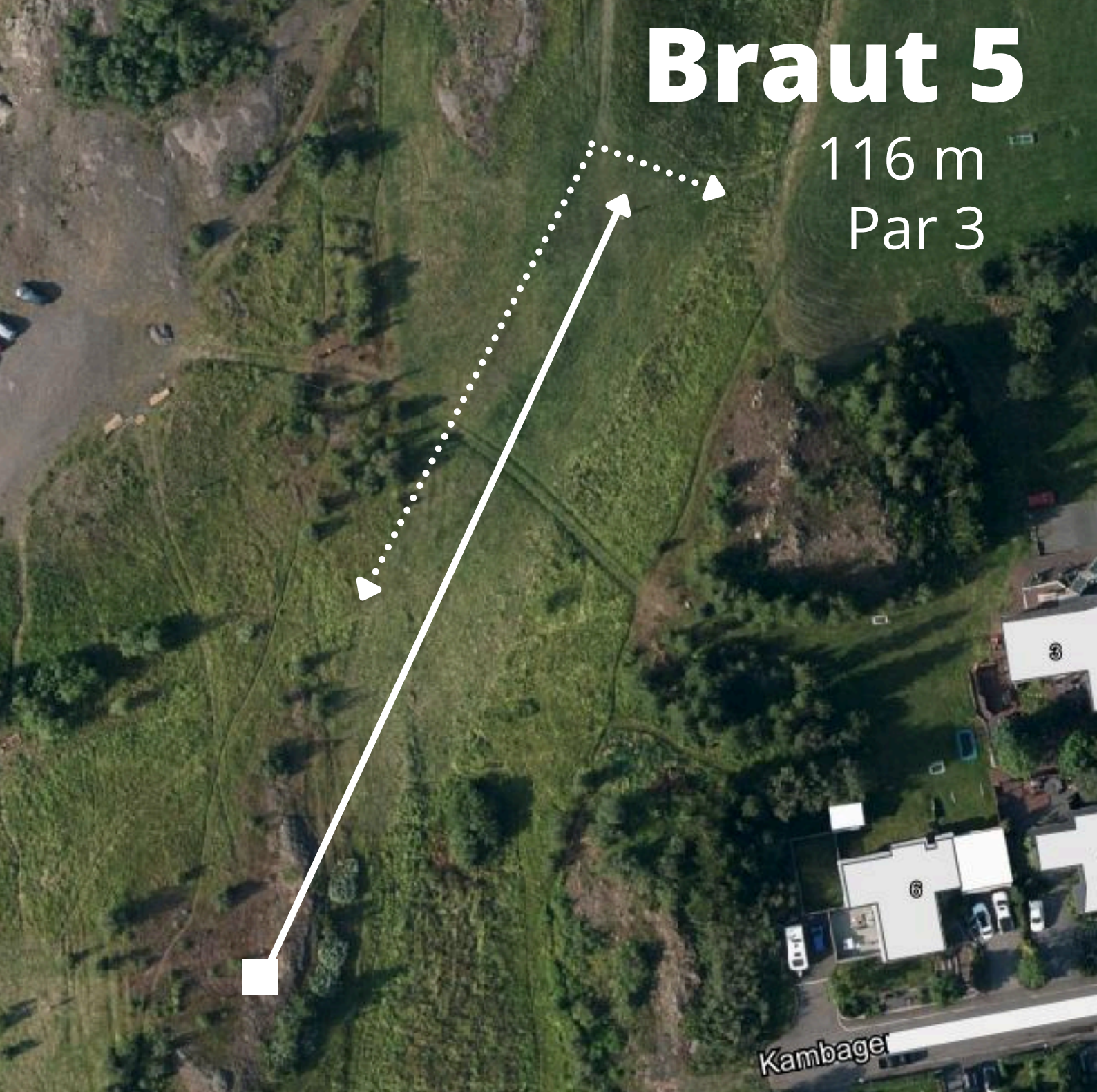
100 m
Par 3



- Vallarmörk meðfram braut markast með hvítum staurum. Línan er óendanleg í eins og myndin sýnir

Braut 5

116 m
Par 3

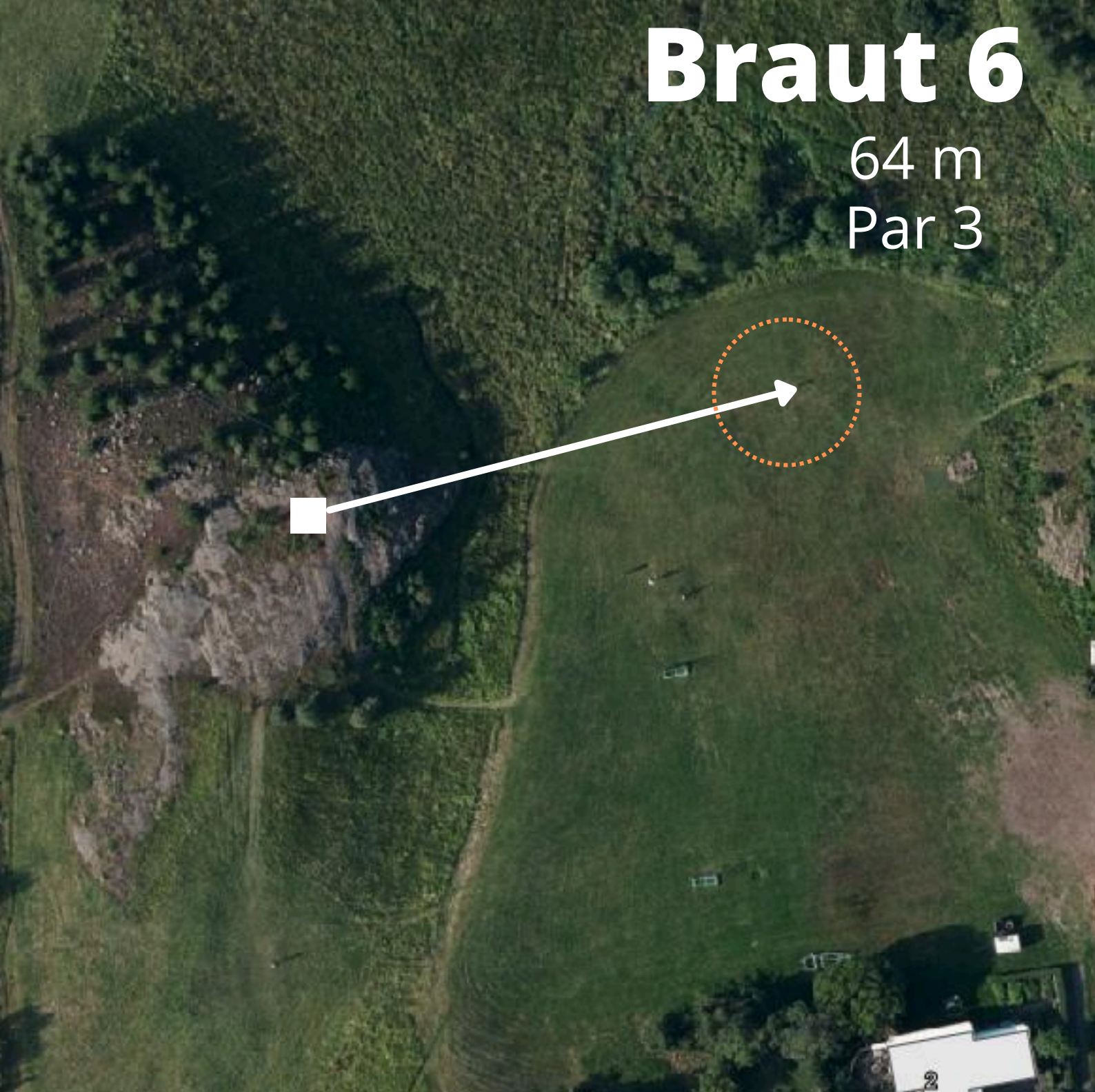


- Vallarmörk meðfram braut markast með hvítum staurum. Línan er óendanleg í eins og myndin sýnir

Braut 6

64 m

Par 3

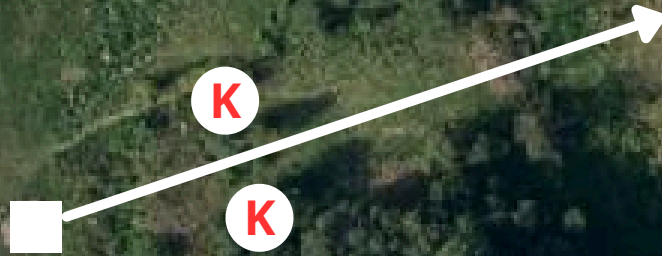


- Öll köst sem lenda ekki innan sprejjaða hringsins
spilast sem hazard

Braut 7

53 m

Par 3



**-Þreföld kvöð er merkt með skiltum og reipi.
Fallreitur fyrir klúðraða kvöð er í kvöðinni**

Braut 8

59 m

Par 3



Braut 9

91 m

Par 3



-Kvöð er merkt með skilti í tré hægra megin á braut. Fallreitir fyrir klúðraða kvöð merktur með spreji við kvöðina.

Braut 10

80m

Par 3



Braut 11

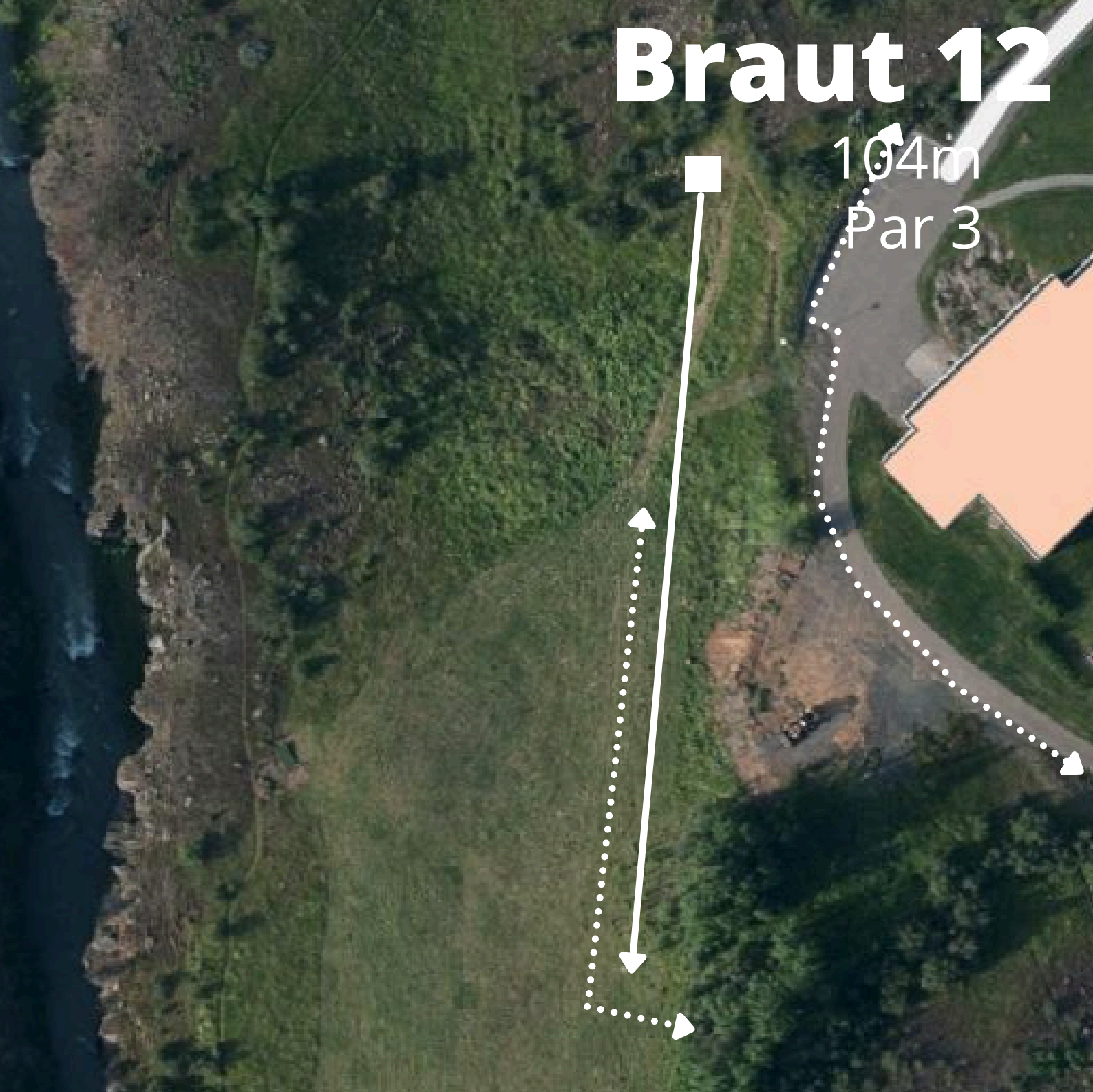
79m
Par 3



- Vallarmörk markast við malbikaðan göngustíg.
Göngustígurinn sjálfur er utan vallar.

Braut 12

104m
Par 3



- Vallarmörk markast við malbikaðan göngustíg vinstra megin. Göngustígurinn sjálfur er utan vallar.
- Hægra megin brautar markast vallarmörk með hvítum staurum. Línan er óendanleg í báðar áttir

Braut 13

83m

Par 3



- Vallarmörk vinstra og hægra megin brautar markast með hvítum staurum. Línurnar eru óendanlegar í báðar áttir.

Braut 14

107m

Par 3



- Vallarmörk aftan við körfu merkt með staurum. Línan er óendanleg í báðar áttir

Braut 15

69m
Par 3



Braut 16

76m
Par 3



- Vallarmörk hægra megin brautar og aftan við körfu markast með hvítum staurum. Línan er óendanleg í báðar áttir

Braut 17

97m
Par 3



Braut 18

80m

Par 3



- Vallarmörk hringinn í kringum brautina markast með hvítum staurum. Ef diskur fer aldrei inná braut þá er farið á fallreit.

-Valkvætt er að fara á fallreit ef diskur lendir utan brautar